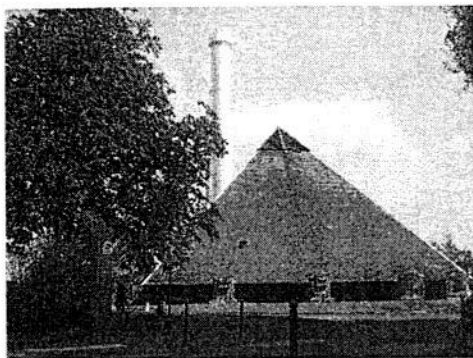


Exploitation du Chauffage Urbain MONS ENERGIE

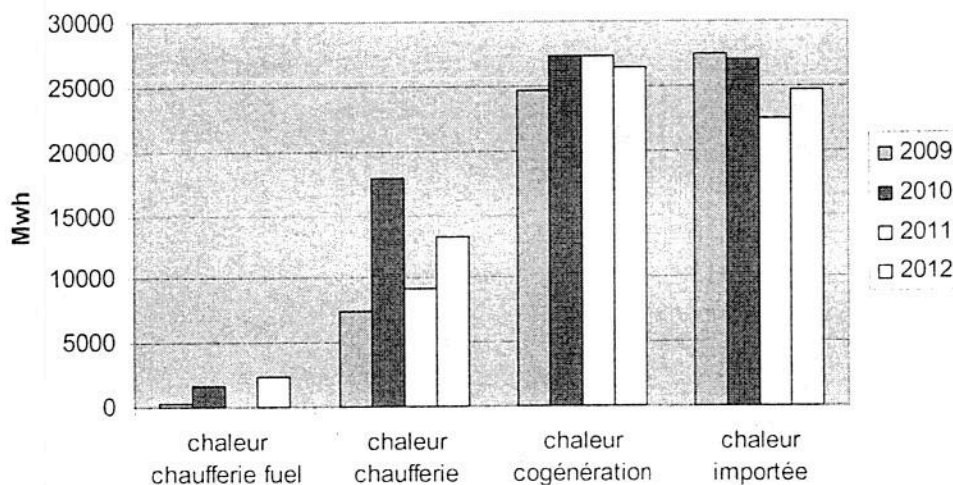
Année 2012



Données	2012	2011	2010	2009
Quantité de chaleur vendue	63 591	57 364	73 008	58 664
Quantité de chaleur distribuée	66 573	58 985	73 768	59 873
pertes réseaux	4,48%	2,75%	1,03%	2,02%
DJU (moyen)	2 512	2 254	2 916	2 485
rendement cogénération	77,80%	80,30%	80,40%	77%

La fourniture de chaleur a été assurée toute l'année.

origine de la chaleur (2009, 2010, 2011 et 2012)



TARIFS

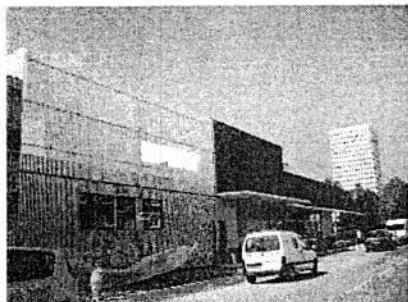
MONS ENERGIE - EXERCICE 2012

PRIX LICITES HT	BASE 01/10/2001	janvier 2012	février 2012	mars 2012	avril 2012	mai 2012	juin 2012	juillet 2012	août 2012	septembre 2012	octobre 2012	novembre 2012	décembre 2012
REDEVANCE PROPORTIONNELLE R1 (€/MWH) anciennes bases houille a/c de 07/07	23,920	43,090	43,056	43,059	43,742	43,731	43,771						
REDEVANCE PROPORTIONNELLE R1 (€/MWH) avt 1	23,920							44,705	44,998	45,060	45,201	45,816	45,892
REDEVANCE FIXE R2 (€/KW)	22,110	25,685	25,749	25,805	25,871	25,891	25,822	25,787	25,721	25,795	25,939	25,956	26,002

Prix moyen	2012	2011	2010	2009	2008	2007
R1 (€ / Mwh)	43,46	40,99	37,16	36,7	38,56	33,07
R2 (€ / KW)	25,83	25,07	24,52	24,15	24,33	23,33

EVOLUTIONS

Application de l'avenant n°1 au contrat de DSP à la date du 01/07/2012.



Des nouvelles polices ont été signées :

- * Piscine (PS = 500 KW),
- * Partenord Milliez 2 (PS = 195 KW),
- * Partenord C8 (PS = 264 KW),

Nouvelle sous station : Coty (PS = 840 KW).

Démolition de la Maternelle Poussin (PS = 101 KW)

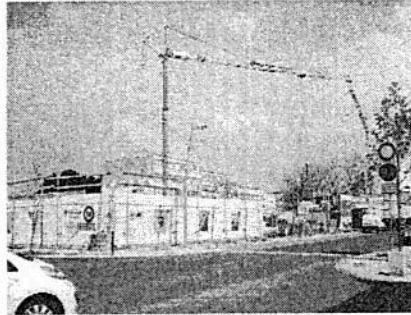


Un avenant a été validé, avec modification des puissances souscrites sur la résidence Europe (sous stations 23, 24, 25 et 26) : passage de 4 062 KW à 3 696 KW et fin de la différenciation logements et commerces.



De nombreux projets sont en cours :

- construction de logements pour
 - Vilogia résidence C6 et C7,
 - La Cirmad (C2 et La Pépite), ...
- raccordement en étude de l'école Mendès France,
- Des réhabilitations de bâtiments



TRAVAUX DE RENOUVELLEMENT

Code H	Nature de Travaux	Total Dépenses sur H
HS24B8S	REPARATION MOTEUR PPE CIRCUIT SECONDAIRE ECHANG N°	2440
HS27L0P	RPLCT PLAQUES ECHANGEUR EUROPE 26	2141,06
HS289XJ	REPARATION DETENDEUR GAZPOSTE GAZ	5519
HS28PEE	SST 6904 - 119 PLAQUES V28NETTOYAGE, RESSUAGE, REJOINTAGE, JOINTS NEUFS	2957,56
HS28PFF	SST 6906 - 2 JEUX DE 121 PLAQUES V28NETTOYAGE, RESSUAGE, REJOINTAGE, JOINTS NEUFS	10125,03
HS28PGH	SST 6033 - 39 PLAQUES V28NETTOYAGE, RESSUAGE, REJOINTAGE, JOINTS NEUFS	1518,36
TOTAL		24 701,01 €

QUOTAS CO2

Bilan des quotas CO2	2012	2011	2010	2009
Emission réelle (en tonnes)	17 430	15 333	17 804	15 200